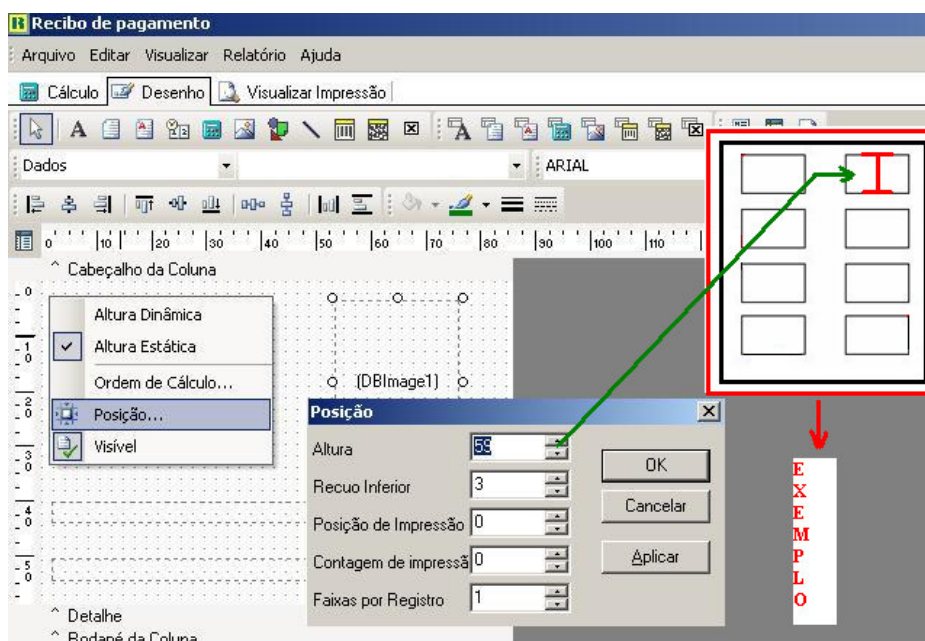


## CONFIGURACAO LAY OUT DE CARTEIRAS

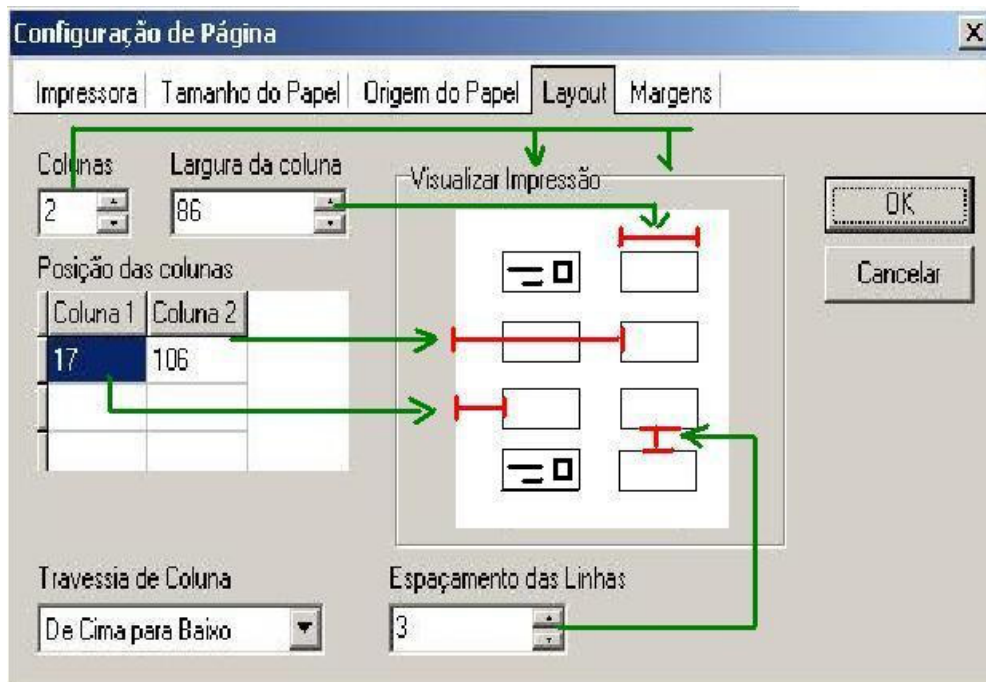
1º. ENTRE NO MENU CONFIGURACOES, E MODELOS DE RELATORIOS, ISTO ABRIRA A TELA DE MODELOS DE RELATORIOS, CLIQUE SOBRE OS BOTOES EM DESTAQUE, PARA CONFIGURAR O LAY OUT DE FRENTE DA CARTEIRA OU O DE VERSO, CONFORME DESEJADO.



2º. AO ABRIR O LAY OUT, DEFINA A ALTURA DAS CARTEIRINHAS CLICANDO NA IMAGEM DO LAY OUT COM O BOTAO DA DIREITA DO MOUSE E ESCOLHENDO A POSICAO, ISTO ABRIRA UMA NOVA JANELA (POSICAO) ONDE SE DEVERA DEFINIR A ALTURA DA CARTEIRA.



3°. ABRA O MENU ARQUIVO E ESCOLHA CONFIGURAR PAGINA, ENTAO CONFIGURE O LAYOUT COM AS DEVIDAS MEDIDAS....



4°. CONFIGURE TAMBEM A ABA DE MARGENS COM AS MEDIDAS NECESSARIAS.

